



**MAISON LANDAISE LE LAGUNAK -
LABENNE - LANDES ATLANTIQUE SUD**

**MAISON LANDAISE LE LAGUNAK
- LABENNE**

Location de vacances pour 6 personnes à Labenne -
Landes Atlantique Sud

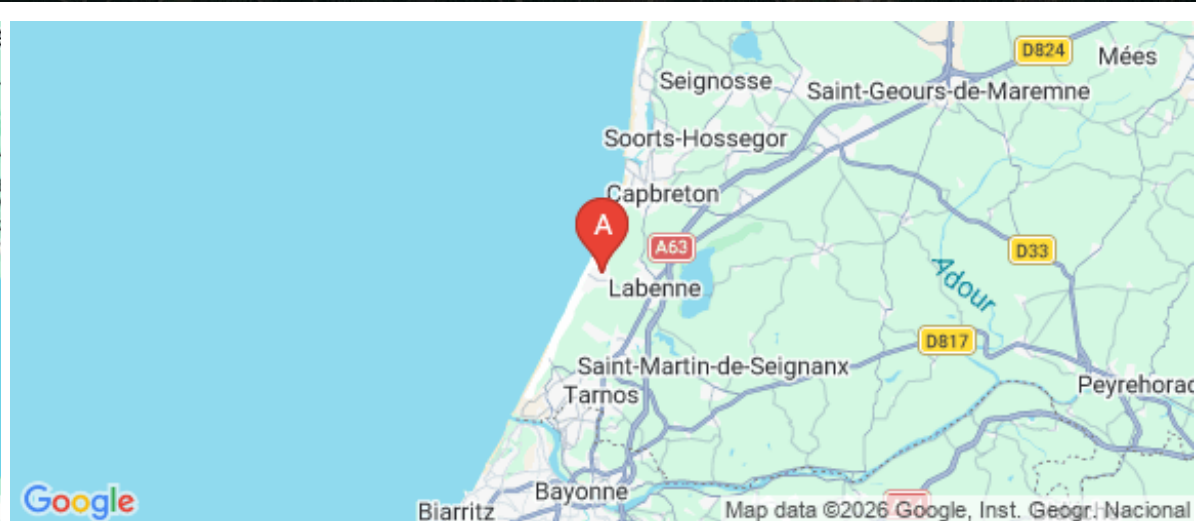
<https://landaiselelagunak.fr>



Roland FIQUET

+33 7 81 28 24 70

A Maison Landaise le Lagunak - Labenne -
Landes Atlantique Sud : 8 bis Allée de l'Auvergne,
Labenne-Océan 40530 LABENNE





Maison Landaise le Lagunak -
Labenne - Landes Atlantique
Sud
☆☆☆



Maison



6

personnes



2

chambres



65

m2



Plongez dans l'ambiance « Le Lagunak » ! 🌿

Découvrez un aperçu des moments de bonheur que vous vivrez dans notre maison landaise.

Au programme :

- ▣ Un plongeon rafraîchissant dans la piscine privée,
- ▣ Des éclats de rire d'enfants qui s'éclaboussent,
- ▣ Une ambiance détendue et familiale au cœur des Landes.

La piscine chauffée et sécurisée vous attend toute l'année — le dôme permet même de profiter des baignades printanières ou automnales dans une eau à température idéale !

Cette location saisonnière est l'endroit idéal pour passer des vacances inoubliables en famille ou entre amis.

Notre maison de deux chambres est équipée d'un salon confortable et lumineux, d'une cuisine entièrement équipée et d'une salle de bain moderne. Vous pourrez également profiter d'une buanderie séparée avec lave-linge et sèche-linge. Des transats, des jeux de piscine et des vélos (3 vélos mis à disposition gratuitement) sont également disponibles pour vous permettre de profiter pleinement de vos vacances. Un lit parapluie pour bébé et une chaise haute sont mis à votre disposition pour les jeunes familles.

À l'extérieur, vous pourrez vous détendre dans le jardin verdoyant et arboré ou vous baigner dans la piscine chauffée à 25°C. La maison se situe à seulement 900 mètres de la plage de sable fin de Labenne Océan, où vous pourrez profiter des vagues pour pratiquer des sports nautiques ou simplement vous détendre sur le sable chaud.

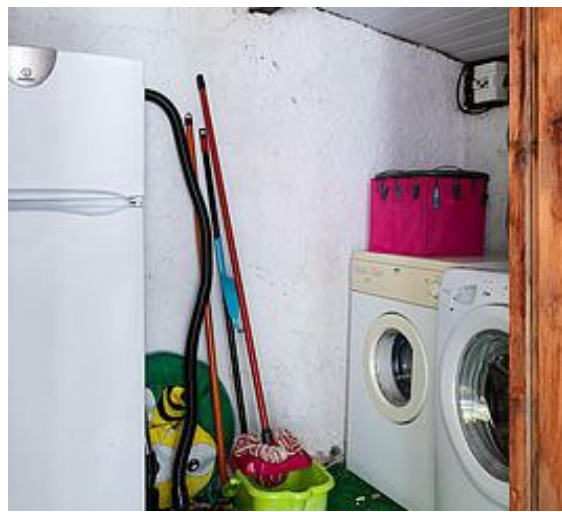
La maison est idéalement située pour profiter de nombreuses activités dans la région. Vous pourrez visiter le zoo de Labenne pour découvrir une grande variété d'animaux dans un cadre naturel préservé, explorer la forêt landaise en louant des vélos ou en faisant de la randonnée, ou encore découvrir les nombreux spots de surf de la région si vous êtes un surfeur débutant ou expérimenté. Vous pourrez également profiter des marchés locaux pour découvrir les produits locaux et régionaux, notamment le fameux jambon de Bayonne et le fromage de brebis. Pour votre confort, la connexion WIFI fibre est disponible dans toute la maison, vous permettant ainsi de rester connecté même en vacances. Il est également possible de louer des vélos dans les boutiques de la région pour explorer davantage les alentours.

Prêt à plonger dans l'aventure ?

Réservez dès maintenant votre séjour sur notre site landaiselelagunak et profitez d'un séjour confortable et relaxant dans notre belle maison de vacances à Labenne, en bordure de la forêt, à quelques minutes de la plage et de nombreuses activités.

A très vite à Labenne Océan ! 🌊





Pièces et équipements

<i>Chambres</i>	Chambre(s): 2 Lit(s): 2	dont lit(s) 1 pers.: 0 dont lit(s) 2 pers.: 2
	Lit 160*200 et lit 140*190	
<i>Salle de bains / Salle d'eau</i>	Salle de bains avec baignoire	Sèche serviettes
	Salle(s) de bains (avec baignoire): 1	
<i>WC</i>	WC: 1 WC indépendants	
<i>Cuisine</i>	Cuisine Plancha Congélateur Four à micro ondes Réfrigérateur	Cuisine américaine Four Lave vaisselle
	Nom du WIFI Bbox8bis Mot de passe Landaiselelagunak1	
<i>Autres pièces</i>	Cellier	Terrasse
<i>Media</i>	Câble / satellite Wifi	Télévision Téléphone
<i>Autres équipements</i>	Lave linge privatif Matériel de repassage	Sèche linge privatif
	Nom du WIFI Bbox8bis Mot de passe Landaiselelagunak1	
<i>Chauffage / AC</i>	Chauffage Climatisation	
<i>Exterieur</i>	Barbecue Jardin Terrain clos	Jardin privé Salon de jardin
<i>Divers</i>		

Infos sur l'établissement



Communs

A proximité propriétaire
Habitation indépendante

Entrée indépendante



Activités

Prêt de vélos



Réseaux

Accès Internet



Stationnement

Parking

Parking privé



Services



Extérieurs

Piscine privative

Piscine chauffée

•Profitez d'une baignade printanière ou automnale dans une eau chauffée naturellement ! Notre piscine sous dôme offre une sécurité totale pour les enfants, pour une détente en famille l'esprit entièrement tranquille. Pour profiter au mieux de la piscine en toute sécurité et maintenir une eau propre, voici les consignes à respecter :

1. Fermeture du dôme : Sécurité et Propreté

Pour des raisons de sécurité (notamment si vous avez des enfants) et pour maintenir la propreté de l'eau (feuilles, insectes, poussière), il est impératif de bien refermer le dôme lorsque la piscine n'est pas utilisée. Cela permet également de conserver la chaleur de l'eau.

2. Manipulation correcte du dôme

Le dôme doit être manipulé avec précaution pour éviter de l'endommager.

Règle d'or : Il faut toujours pousser ou tirer le dôme du côté où se trouvent les rails (les glissières), et jamais de l'autre côté.

Pour le fermer : Poussez-le doucement mais fermement en vous tenant du côté des rails.

Pour l'ouvrir : Tirez-le vers vous en vous tenant également du côté des rails.

Manipuler le dôme par le côté opposé aux rails exercera une torsion sur la structure et risquerait de déboîter les modules. N'hésitez pas à me contacter si vous avez le moindre doute.

3. Entretien du traitement de l'eau

Pour que l'eau reste limpide et saine durant tout votre séjour :

Tous les 4 jours, il faut ajouter 2 galets de chlore 5 actions (vous en trouverez un stock dans le local technique .

Placez ces 2 galets directement dans le skimmer de la piscine (le panier situé sur la paroi, où l'eau est aspirée). Assurez-vous que la filtration est en marche lorsque vous faites cela.

Merci de votre attention et de prendre soin des installations. Ces gestes

Tarifs (au 31/03/26)

Maison Landaise le Lagunak - Labenne - Landes Atlantique Sud

Tarif standard pour 2 personnes Supplément de 10 euros pour 3 personnes. Supplément de 20 euros pour 4 personnes.

A savoir : conditions de la location

Arrivée L'heure d'arrivée est fixée à partir de 16 heures, et l'heure de départ est 10 heures. Nous vous demandons de respecter ces horaires pour nous permettre de préparer la maison pour les prochains invités.
Si vous arrivez plus tard que prévu, veuillez-nous en informer dès que possible. Si vous avez besoin de partir plus tard, veuillez nous contacter pour voir si cela est possible. •
Une boîte à clés est disponible pour les arrivées tardives ou si nous ne sommes pas disponibles pour vous accueillir. Nous vous fournirons le code d'accès lorsque vous nous contacterez pour récupérer les clés

Départ Normalement 10 h . Si pas de nouveaux vacanciers qui arrivent dans la journée, vous pouvez faire la grasse matinée

Langue(s) parlée(s) Français

Annulation/ Préparation/ Dépot de garantie

Moyens de paiement Cartes de paiement Chèques bancaires et postaux
Espèces

Ménage • Nous ne fournissons pas de ménage quotidien, mais un nettoyage est effectué avant et après votre séjour. Nous vous remercions de laisser la maison dans l'état ou vous l'avez trouvé

Draps et Linge de maison Draps et/ou linge compris
Une couette est fournie pour chaque lit

Enfants et lits d'appoints Lit bébé
Un lit parapluie est fourni sur demande

Animaux domestiques Les animaux sont admis.
Nous acceptons les chiens au nombre de 2 maxi. Sheila, notre labrador n'accepte pas les chiens classés dangereux ainsi que les chiens méchants

Tarifs en €:	Tarif 1 nuit en semaine (L, M, M, J, D)	Tarif 1 nuit en weekend (V ou S)	Tarif 2 nuits weekend (V+S)	Tarif 7 nuits semaine
du 08/03/2026 au 04/04/2026				1022€
du 04/04/2026 au 02/05/2026				1239€
du 09/05/2026 au 30/05/2026				1379€
du 30/05/2026 au 27/06/2026				1399€
du 27/06/2026 au 01/08/2026				2219€
du 01/08/2026 au 08/08/2026				2499€
du 08/08/2026 au 15/08/2026				3600€
du 15/08/2026 au 22/08/2026				2500€
du 22/08/2026 au 29/08/2026				2400€
du 29/08/2026 au 05/09/2026				2100€
du 05/09/2026 au 12/09/2026				1599€
du 12/09/2026 au 19/09/2026				1499€
du 19/09/2026 au 26/09/2026				1299€
du 26/09/2026 au 03/10/2026				1099€
du 03/10/2026 au 19/12/2026				999€
du 19/12/2026 au 26/12/2026				1199€



Go And Surf Attitude Stand Up

+33 6 12 14 51 99

51 Avenue de la Plage

<https://www.goandsurf.com>

0.4 km
LABENNE



Envie d'une balade en forêt en glissant sur l'eau ? Nouveauté paddle à Labenne : Balade accompagnée au départ de la base nautique des Pins Bleus, toutes les semaines. Venez découvrir cette nouvelle discipline avec nous. Le Stand Up Paddle permet de se déplacer sur l'eau, debout sur une grande planche avec une pagaie dans les mains. Plaisir accessible à tous et dépaysement garanti au sein d'un milieu naturel. Nous partons à la découverte du Canal du Boudigau, petite rivière qui fait le lien entre le Marais d'Orx et le port de Capbreton. Notre balade Paddle vous fera découvrir la faune et la flore de cet espace naturel. Vous serez encadrés par un moniteur diplômé, qui vous initiera aux techniques de base : maîtriser l'équilibre, la rame avec la pagaie et les changements de direction. Possibilité de cours exclusif avec un moniteur dédié pour un groupe d'amis ou en famille (sur devis)



Tiki surf school - location de vélos

+33 5 40 07 53 60

45 Avenue de la Plage

<https://www.tikisurfschool.com/>

0.4 km
LABENNE



Situé au centre de Labenne Océan à côté de la Vélodyssée, spécialiste de la location et vente de vélos. Tiki surf school vous propose tous types de vélos et accessoires pour toute la famille : vélos adultes et enfants, vélos électriques, remorques, sièges bébé... Et toujours les fameux Fat Bikes électriques (E-fat sportifs et E-fat cruisers adultes et enfants). Nous proposons également des randonnées guidées en E-Fatbike. Sportives mais accessible tous public, entre plages et forêts, nos randonnées vous permettront de découvrir notre environnement naturel en passant par les plus beaux sites... Sensations garanties !



Piscine Municipale

+33 5 59 45 41 13

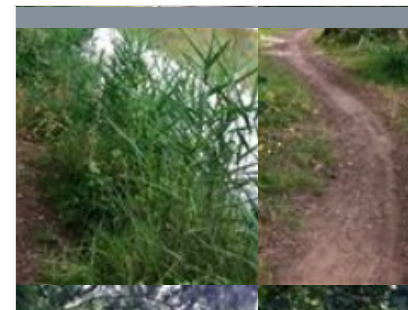
Avenue de la Plage

<https://www.lespinsbleus.com>

0.5 km
LABENNE



Piscine chauffée, en plein air, ouverte au public d'avril à juillet et de septembre à la fermeture. Horaires : Nous consulter. En été, la piscine est réservée aux clients du camping. Hors saison & été : cours de natation, aquagym, club adulte et enfant. Se présenter à l'accueil du camping.



A Labenne, le circuit jaune

+33 5 59 45 40 99

Rond point de l'Europe

0.7 km
LABENNE



Réserve Naturelle du Marais d'Orx

+33 5 59 45 42 46

1005, Maison du Marais

<https://www.reserve-naturelle-marais-orx.com>

4.4 km
LABENNE



Espace naturel protégé. Site ornithologique majeur. Ancien polder créé sous Napoléon III et asséché à des fins agricoles, le site est aujourd'hui une vaste zone humide protégée, d'importance internationale, européenne et nationale qui accueille une grande diversité d'oiseaux d'eau et une faune diversifiée inféodée aux zones humides (Cistude d'Europe, Spatules blanches, Balbuzard pêcheur, canards...). Le site est aménagé pour proposer des conditions de découverte et d'accueil du public optimales (accès aux personnes à mobilité réduite) : observatoire, platelages et passerelles, sentier d'interprétation, exposition permanente. Accès au "circuit découverte" en accès libre et gratuit. Visites guidées sur rendez-vous. Expositions permanente et temporaires. Boutique. Location de jumelles, prêt de fauteuil roulant. Réglementation : Chiens (même tenus en laisse), vélos, sport. drones interdits.

Mes recommandations (suite)

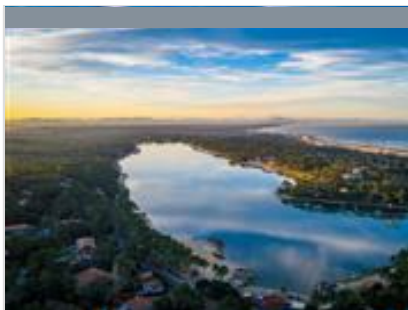
Que faire à Landes Atlantique Sud

Les Spots



OFFICE DE TOURISME LANDES ATLANTIQUE SUD

WWW.LANDESATLANTIQUESUD.COM



Lac marin

7.4 km

📍 HOSSEGOR



Une magnifique promenade jalonnée par neuf panneaux d'information, et exclusivement réservée aux piétons, qui contourne le lac marin, et longe le canal jusqu'au port de Capbreton. Vous y découvrirez de très belles villas basco-landaises, des cabanes ostréicoles, la richesse historique d'Hossegor, tout en observant les oiseaux et les petits voiliers qui animent le lac au gré des marées.



